



MIASTO-OGRÓD
PODKOWA
LEŚNA

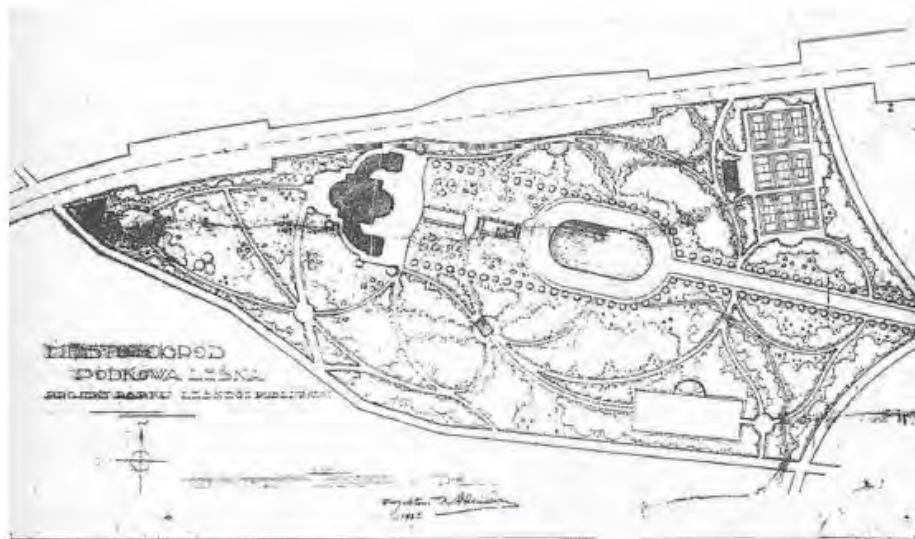
Miasto Ogród Podkowa Leśna

– plan miasta autorstwa arch Antoniego Jawornickiego 1925 r.





Park Miejski



21. Projekt parku miejskiego w Podkowie Leśnej z 1927 r. Widoczny tor saneczkowy, boisko i 9 kortów tenisowych za Klubem Sportowym.



22. Plan parku miejskiego w Podkowie Leśnej z 1929 r. Zmieniony kształt budynku Klubu Sportowego, za klubem sportowym widoczne „plac tenisowe”.



Park Miejski

MIASTO - OGRÓD
PODKOWA
LEŚNA



PODKOWA LEŚNA. Klub sportowy (Kawiarnia i restauracja)



PODKOWA LEŚNA. Wejście do parku





MIASTO-OGRÓD
PODKOWA
LEŚNA

Park Miejski – staw



Podkowa Leśna. Staw w parku.

Fot. J. Smogoszewski.





MIASTO - OGRÓD
PODKOWA
LEŚNA

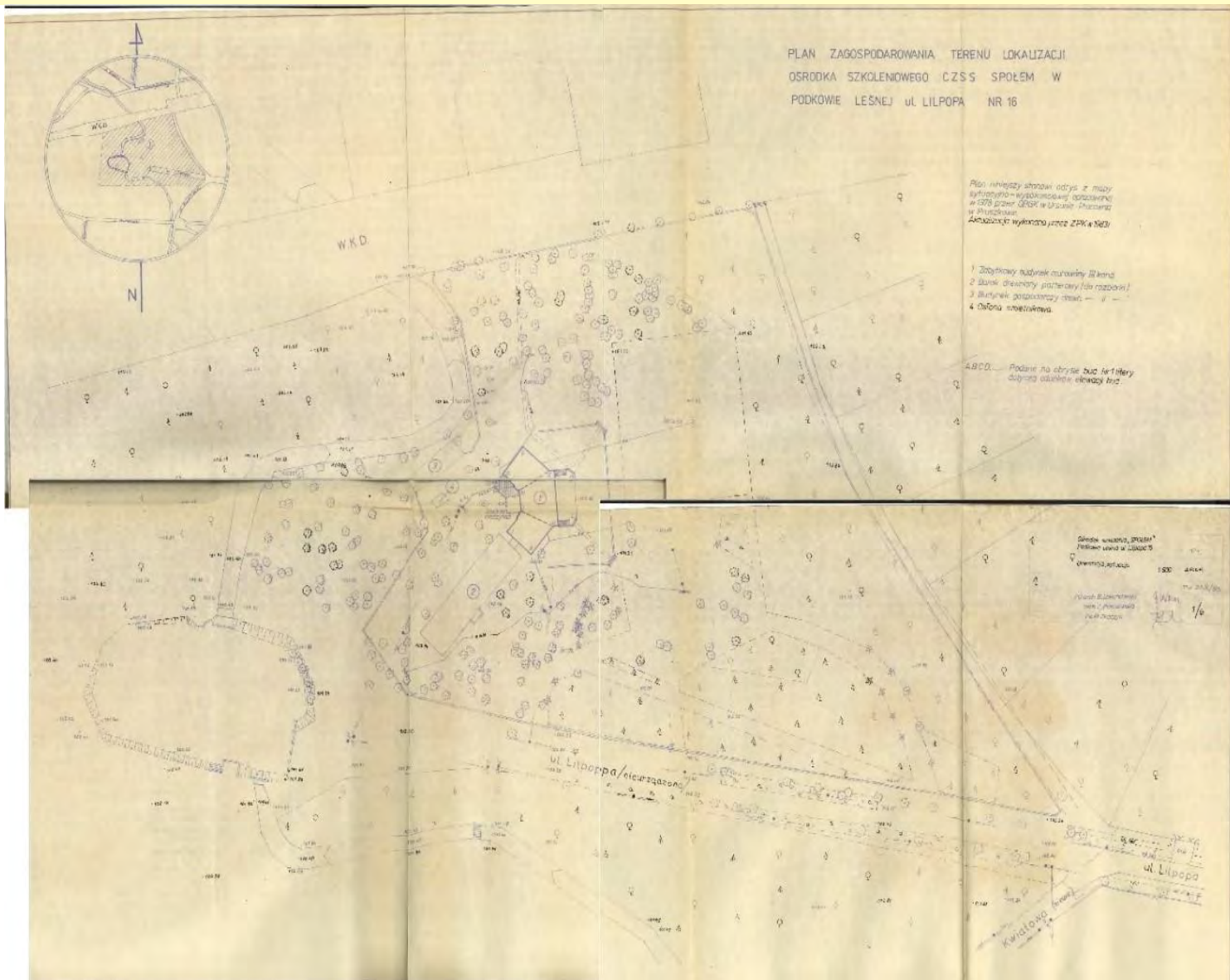
Park Miejski





MIASTO-OGRÓD
PODKOWA
LEŚNA

Park Miejski





MIASTO-OGRÓD
PODKOWA
LEŚNA

Park Miejski



Podkowa Leśna





MIASTO - OGRÓD
PODKOWA
LEŚNA

Park Miejski





Park Miejski rok 2006

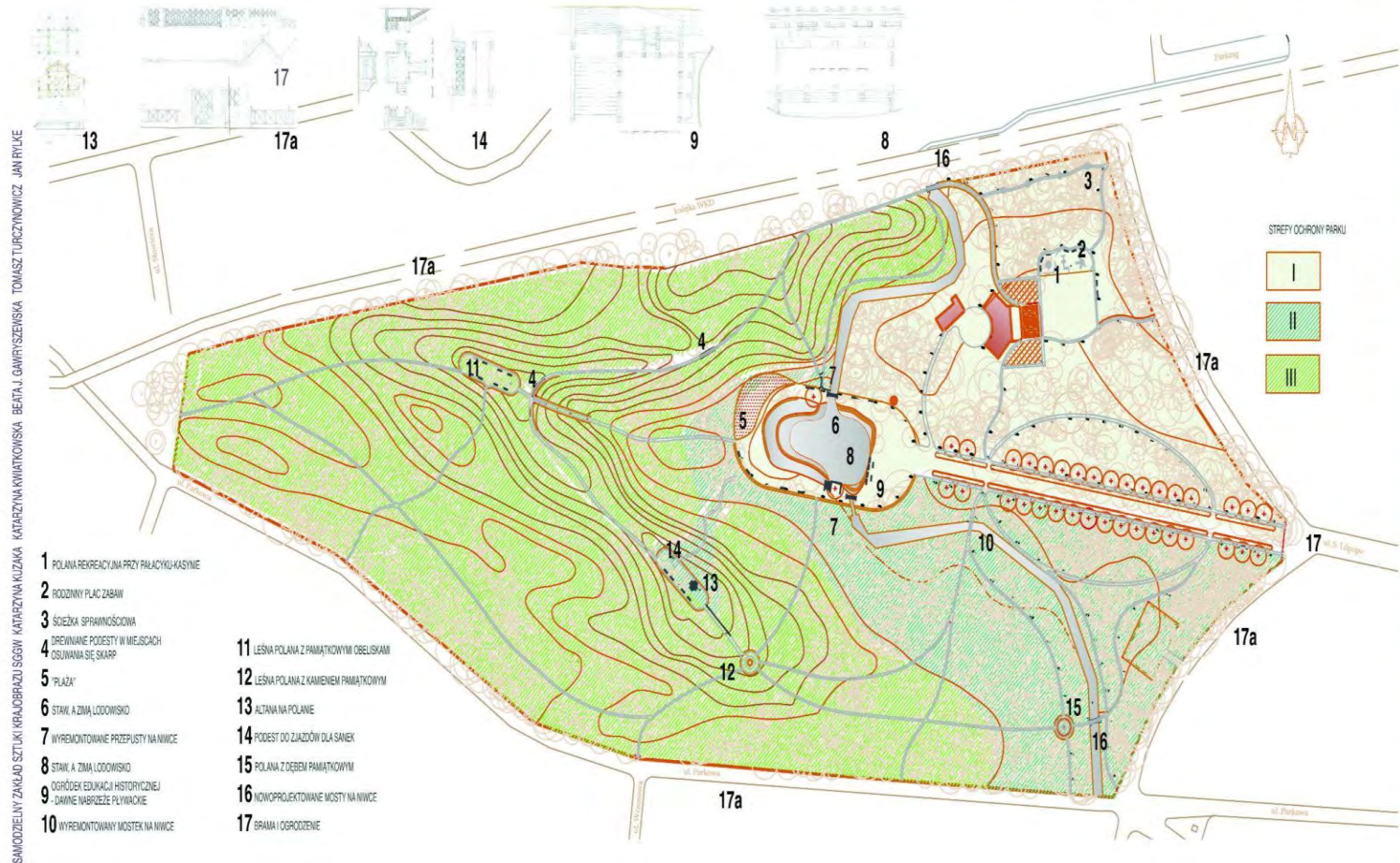
MIASTO - OGRÓD
PODKOWA
LEŚNA

PROJEKT REWITALIZACJI PARKU MIEJSKIEGO W PODKOWIE LEŚNEJ

01 PROJEKT REWITALIZACJI PARKU MIEJSKIEGO W PODKOWIE LEŚNEJ

02 PROJEKT REWITALIZACJI PARKU MIEJSKIEGO W PODKOWIE LEŚNEJ

03



SMIODELNY ZAKŁAD SZTUKI I KRAJOBRAZU SGGW KATARZYNA KUZAKA KATARZYNA KWIATKOWSKA BETA J. GAWRYSZEWSKA TOMASZ TURCZYNOWICZ JAN RYKLE





MIASTO - OGRÓD
PODKOWA
LEŚNA

Park Miejski - SGGW

rok 2006



LEGENDA:

1) STREFA NAWIEKSZEGO ZAINWESTOWANIA:

- obszar strefy
- aleja główna podwójna z niższym piętrzem róż oraz wyższym robini, będących przedłużeniem alej Lipowa
- pałacyk Kasyno z budynkiem gospodarczym
- partery ogrodowe
- wgłębnik wraz z boiskami do gry w bule, krokietu i komet
- plac zabaw dla dzieci
- latarnie rozmieszczone co 10m.
- nawierzchnie piesze z betonowymi obrzeżami
- nawierzchnie jezdne tłuczniowo-żwirowe
- ogrodzenie metalowo-betonowe

2) STREFA ŚREDNIEGO ZAINWESTOWANIA

- obszar strefy
- zbiornik wodny z podwójnym dnem: dla wody niższej i wyższej wraz z roślinnością szuwarową
- plac wokół zbiornika wodnego z ogrodem dydaktycznym, platformą nad zbiornikiem, sceną kameralną
- plac z drzewem pamiątkowym oraz okrągłą ławą
- plac z kamieniem pamiątkowym
- plac z altaną, torem saneczkowym i platformą startową
- drogi z nawierzchniami glinianymi z obrzeżami betonowymi
- latarnie rozmieszczone co 15m.
- ogrodzenie metalowe

3) STREFA NAJMNIJSZEGO ZAINWESTOWANIA

- obszar strefy z budkami legowymi dla ptaków
- ścieżka dydaktyczna
- ścieżka sprawnościowa wyposażona w drewniane przyrządy do ćwiczeń
- plac - agora
- obszar restauracji wrzosowiska
- nawierzchnie gliniane z drewnianymi obrzeżami
- drewniane podesty w miejscach narażonych na nadmierne osuwanie się wdmy
- ogrodzenie drewniane

4) OZNACZENIA OGÓLNE

- drzewa pomnikowe
- rabaty bylinowe
- ławki parkowe
- trasa saneczkowa
- platforma startowa
- altana
- mostki
- schodki parkowe
- projektowany parking



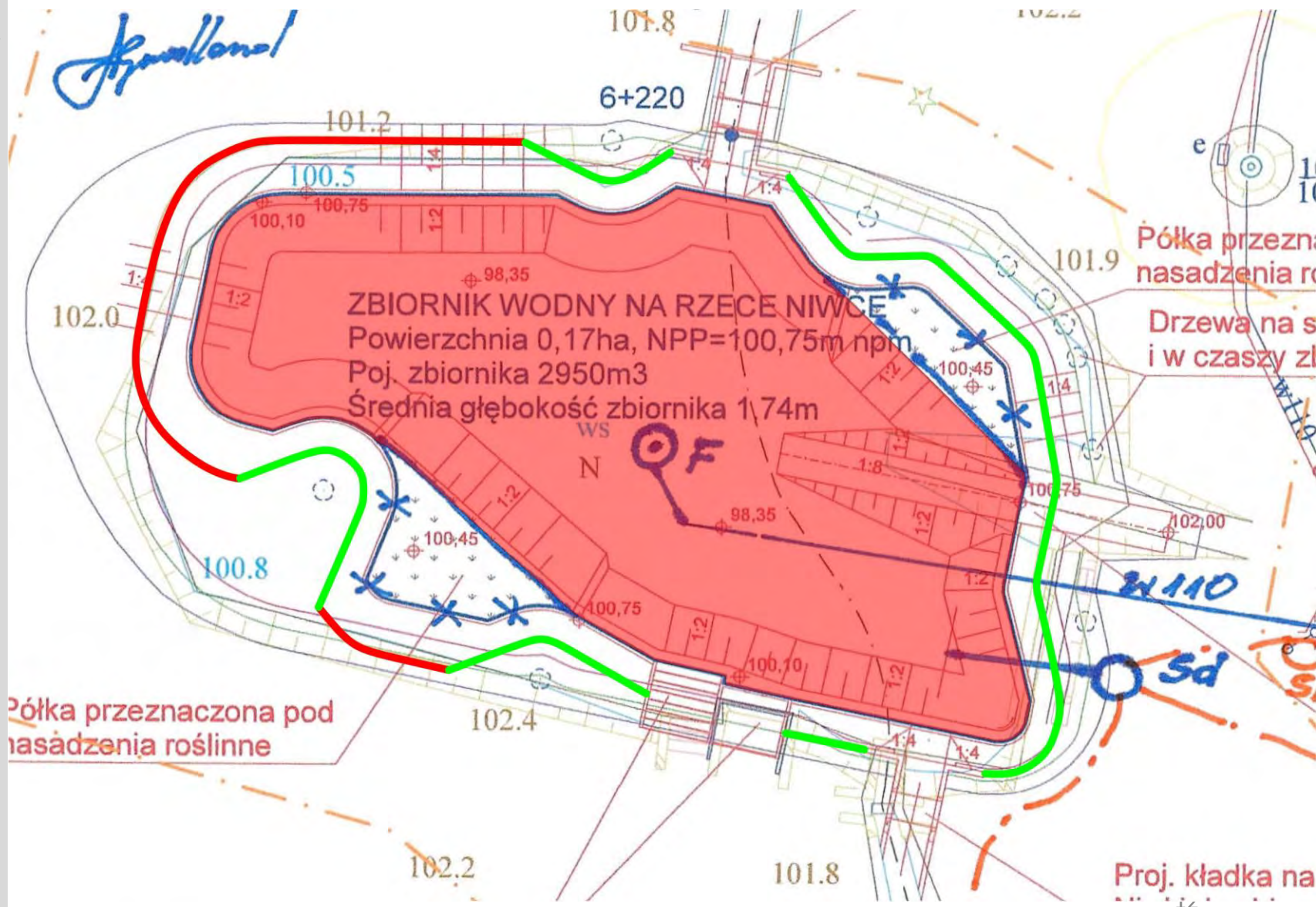
Projekt zagospodarowania terenu – 2010 r.

MIASTO - OGRÓD
PODKOWA
LEŚNA





Projekt zagospodarowania terenu – 2010 r.





MIASTO-OGRÓD
PODKOWA
LEŚNA

Staw wrzesień 2015 r.





MIASTO-OGRÓD
PODKOWA
LEŚNA

Staw – stan urządzeń wodnych





Park Miejski – koncepcja 2017 r.

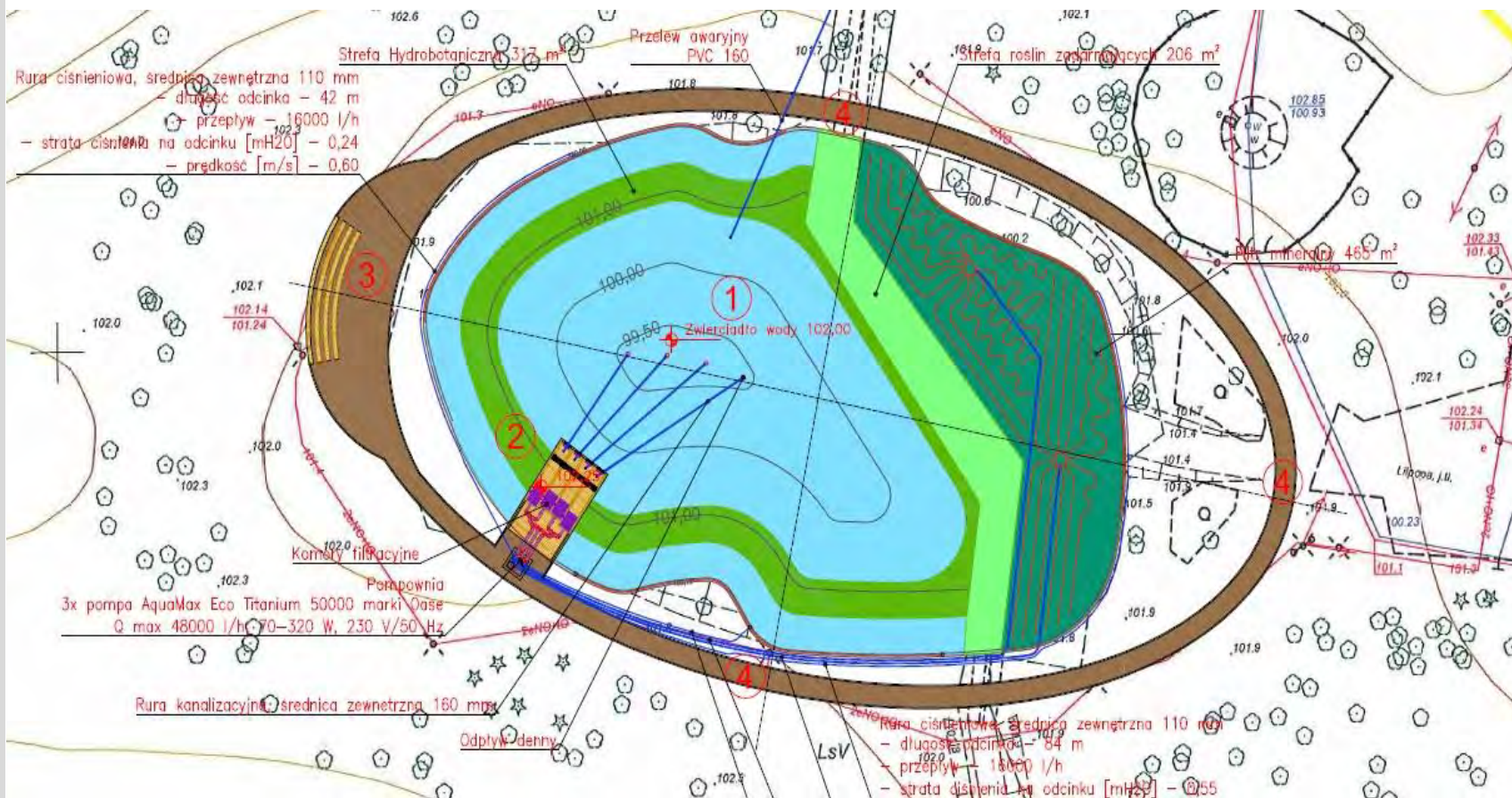
- We wrześniu 2017 powstaje koncepcja przebudowy stawu na terenie Parku na podstawie dokumentacji i zgód będących (aktualne pozwolenie konserwatora, pozwolenie wodnoprawne oraz pozwolenie na prowadzenie prac budowlanych) w posiadaniu Miasta – mgr inż. arch. kraj. Marcin Gąsiorowski, ekolog, ekspert w zakresie projektowania środowiskowego





Park Miejski – projekt zamienny maj 2019 r.

MIASTO-OGRÓD
PODKOWA
LEŚNA





MIASTO-OGRÓD
PODKOWA
LEŚNA

Park Miejski - staw



Widok z roku 1931

Wizualizacja 2019





Park Miejski - staw

MIASTO - OGRÓD
PODKOWA
LEŚNA





MIASTO - OGRÓD
PODKOWA
LEŚNA

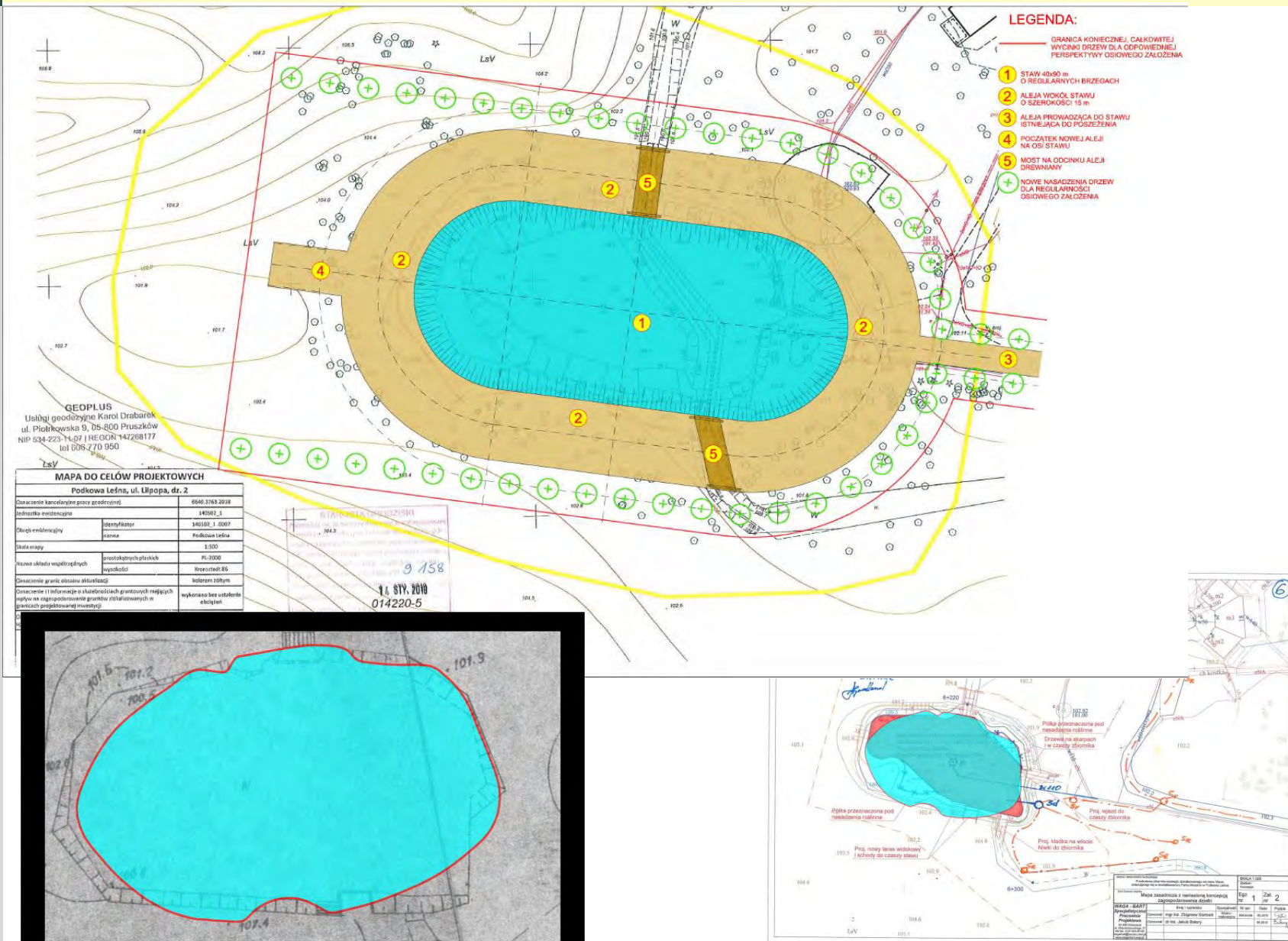
Park Miejski - staw





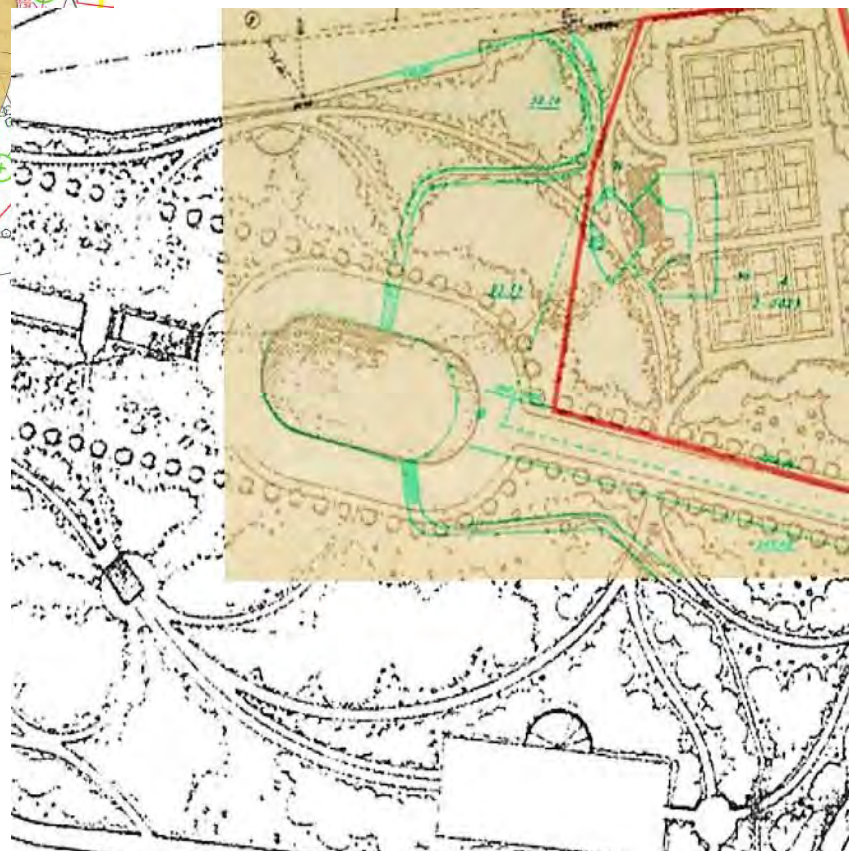
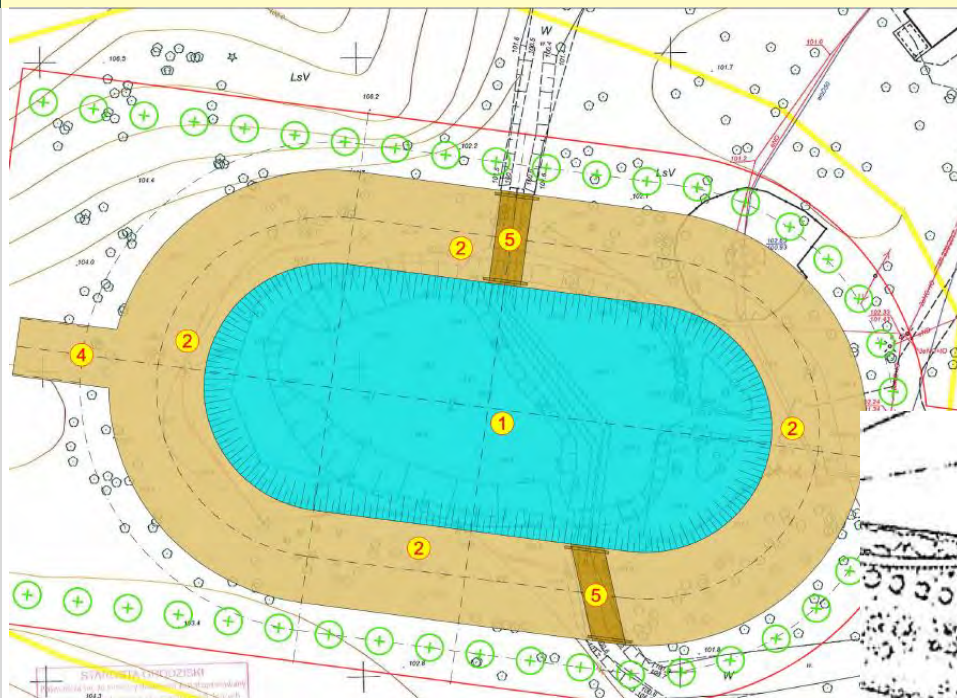
MIASTO-OGRÓD
PODKOWA
LEŚNA

Staw – analizy konserwatorskie





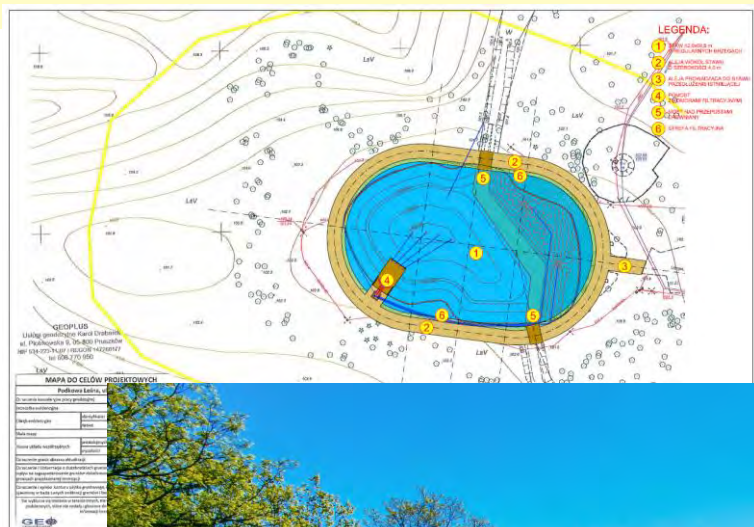
Staw – analizy konserwatorskie





MIASTO - OGRÓD
PODKOWA
LEŚNA

Staw- korekta projektu





Staw w Parku Miejskim – projekt zamienny

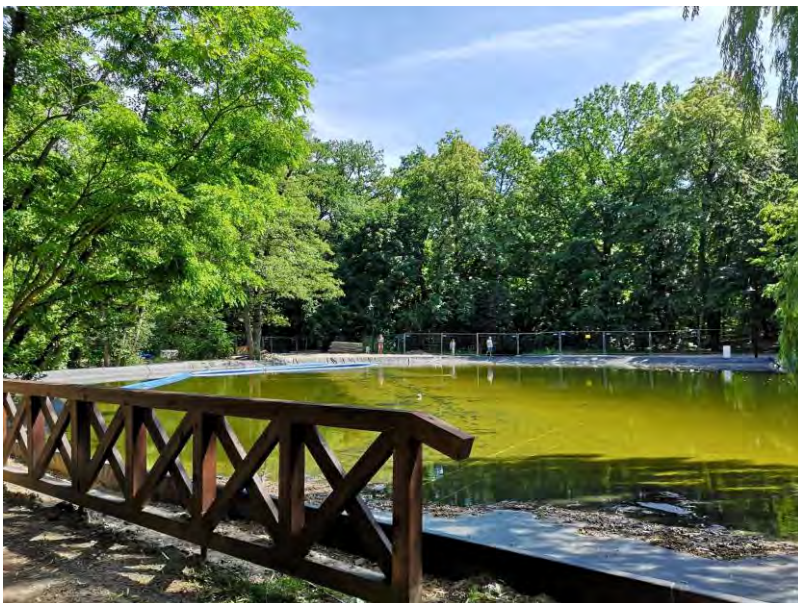
- Przebudowa stawu ma na celu nadania mu funkcji stałego zbiornika wodnego, co pozwoli na jego funkcjonowanie w ciągu całego roku.
- Uszczelnienie dna i skarp zapobiegnie wysychaniu stawu i obumieraniu roślinności.
- Przebudowa ma zapewnić czystości wody i utrzymanie życia biologicznego w zbiorniku.
- Modernizacja obiektu umożliwi wykorzystanie go do celów poprawy warunków ekologicznych, mikroklimatu najbliższego otoczenia, rekreacji okolicznych mieszkańców oraz upiększenia parku, tak aby wypoczynek stał się przyjemnością i wizytówką dla miasta.
- Planowany zbiornik będzie stanowił cenną enklawę przyrodniczą. Korzystny wpływ zbiornika na środowisko będzie polegał na:
 - zwiększeniu biologicznej różnorodności - roślinność wodna stworzy siedliska odpowiednie dla ryb, a także ptaków i innych dzikich zwierząt,
 - poprawieniu estetyki - zbiornik wodny będzie istotnym elementem prawidłowo i estetycznie ukształtowanego obszaru Parku Miejskiego w Podkowie Leśnej,
 - stworzeniu warunków do rekreacji, widok lustra wody wpływa korzystnie na psychikę człowieka, uspokaja i wprowadza w dobry nastrój,
 - poprawy stanu biotycznego Rezerwatu Parów Sójek poprzez zwiększenie prawdopodobieństwa występowania przepływu nienaruszalnego poniżej istniejącej lokalizacji zbiornika,
 - zabezpieczenie przed infiltrującymi zanieczyszczeniami istniejącego, pobliskiego ujęcia wody czwartorzędowej (likwidacja faktycznej funkcji sedymentacyjnej zbiornika dzisiaj pracującego jako osadnik),
 - znaczące zwiększenie występowania dni w których system korzeniowy pobliskich drzew będzie zasilany retencjonowanymi i infiltrującymi wodami opadowymi



MIASTO - OGRÓD
PODKOWA
LEŚNA

Park Miejski

Stan obecny – w trakcie budowy





Dziękuję za uwagę

W niniejszej prezentacji wykorzystano materiały z „Analizy część II OCENA WARTOŚCI ZABYTKOWYCH ZBIORNIKA WODNEGO W ZABYTKOWYM PARKU MIEJSKIM W PODKOWIE LEŚNEJ PRZY UL. STANISŁAWA LILPOPA”

Autor Małgorzata Gmiter, Elżbieta Rymkiewicz-Mydlowska, fotograficzne z archiwum TPMOPL, fotograficzne z archiwum prywatnego autora oraz dokumenty znajdujące się w archiwum Urzędu Miasta Podkowa Leśna.

Wszystkie materiały stanowią własność intelektualną ich autorów.